

ОБЩАЯ ИНФОРМАЦИЯ	2
ПРАВИЛА БЕЗОПАСНОСТИ И ЭКСПЛУАТАЦИИ	3
ЭЛЕМЕНТЫ БЕЗОПАСНОСТИ КОНСТРУКЦИИ	3
ОБЩИЙ ВИД	4
КОМПЛЕКТ ПОСТАВКИ	5
МОНТАЖ ИЗДЕЛИЯ	5
ВВОД В ЭКСПЛУАТАЦИЮ	9
ТЕХНИЧЕСКОЕ ОБСЛУЖИВАНИЕ	9
НЕИСПРАВНОСТИ И СПОСОБЫ ИХ УСТРАНЕНИЯ	9

УРАВНИТЕЛЬНАЯ ПЛАТФОРМА

МЕХАНИЧЕСКАЯ «МИНИДОК» СЕРИИ MDLM



Инструкция по монтажу и эксплуатации

ДЕКЛАРАЦИЯ ИЗГОТОВИТЕЛЯ О СООТВЕТСТВИИ

Производитель: ООО «СторХан», 143002, Россия, Московская обл., Одинцовский р-н, с. Акулово, ул. Новая, д. 120.

Товарный знак: DoorHan.

Уравнительные платформы серий MDLM соответствуют требованиям директивы 2006/42/EC Machinery, 2006/95/EC Low-voltage, 2004/108/EC Electromagnetic compatibility and harmonized to the following standards EN ISO 12100:2010, EN 1398:2009, EN 60204-1:2006/A1:2009/Cor.Feb.:2010, EN 61000-6-2:2005/Corr.Sep.:2005, EN 61000-6-4:2007/A1:2011.

Данная декларация соответствия не применяется в случаях, если:

- изделие эксплуатируется в экстремальных климатических условиях, в магнитном действии окружающей среды и т. д., а также при наличии особых требований, например, при опасности взрыва;
- изделие эксплуатируется для погрузки/выгрузки опасных веществ, таких как кислоты, материалы, излучающие радиацию, расплавленный металл, хрупкие грузы.

1. ОБЩАЯ ИНФОРМАЦИЯ

Настоящая инструкция предназначена для ознакомления обслуживающего персонала с устройством, работой и техническим обслуживанием механической уравнительной платформы «Минидок». Инструкция является сводом правил для безопасной эксплуатации и технического обслуживания уравнительной платформы. Изготовитель не осуществляет непосредственного контроля за работой оборудования, его обслуживанием и размещением. Всю ответственность за безопасность эксплуатации и техническое обслуживание оборудования несет оператор. Оператор несет ответственность за изучение и правильное понимание инструкции перед началом работы.

Механическая уравнительная платформа «Минидок» предназначена для осуществления доступа из зоны склада в кузов автомобиля.

Установку, эксплуатацию и техническое обслуживание должен проводить только квалифицированный персонал.

Изготовитель оставляет за собой право вносить изменения в конструкцию без предварительного уведомления.

Уравнительные платформы серии MDLM (S/E) соответствуют европейскому стандарту DIN EN1398 «Уравнительные платформы».

Оборудование для подъема и монтажа

Подъемное оборудование

- Вилочный погрузчик с минимальной грузоподъемностью 10 кН и длиной вилок не менее 1 000 мм.
- Подъемный кран с минимальной грузоподъемностью 10 кН.

Оборудование для установки

- Сварочный аппарат (5–200 А) или аналогичный.
- Электроды для сварки 3 мм.
- Перфоратор.
- Набор ключей рожковых.

2. ПРАВИЛА БЕЗОПАСНОСТИ И ЭКСПЛУАТАЦИИ

ПЕРЕД МОНТАЖОМ И ВВОДОМ В ЭКСПЛУАТАЦИЮ НЕОБХОДИМО ОЗНАКОМИТЬСЯ С ДАННОЙ ИНСТРУКЦИЕЙ

ВНИМАНИЕ!

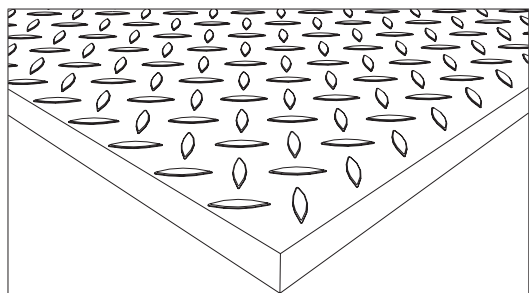
Для стандартных погрузчиков с надувными колесами допускается использование уравнильных платформ с точечной нагрузкой 1,3 Н/мм².



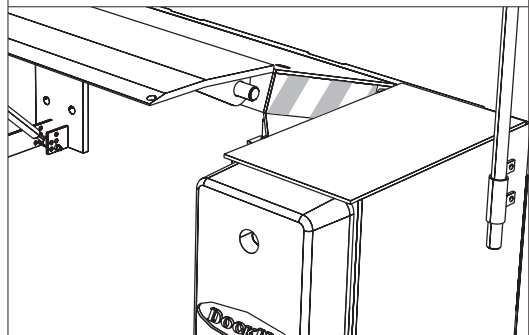
Для погрузочной техники, имеющей высокую точечную нагрузку, такой как электрические штабелеры, перевозчики поддонов, ричтраки, сборщики заказов на полиуретановых колесах обязательно использование уравнильных платформ с точечной нагрузкой 6,5 Н/мм².

- Запрещается использование не по назначению.
- Обеспечьте достаточное освещение и хорошую видимость при эксплуатации уравнильной платформы.
- Во время управления уравнильной платформой следите, чтобы в зоне работы не находились люди и грузы.
- Будьте внимательны при работе с негабаритными, неустойчивыми или опасными грузами, а также в случае наличия препятствия в зоне уравнильной платформы.
- Во время работы уравнильной платформы, ворота должны быть полностью открыты.
- Убедитесь, что автомобиль находится в требуемом положении. При наличии риска скатывания автомобиля зафиксируйте колеса при помощи стопоров колес.
- Перед погрузкой/разгрузкой убедитесь, что аппарат по всей ширине лежит в кузове автомобиля. Минимальное расстояние захода аппарата в кузов автомобиля — 100 мм.
- Для предотвращения травм во время установки держитесь на безопасном расстоянии от уравнильной платформы.
- При отсутствии работ уравнильная платформа должна находиться в парковочном положении.
- Не кладите аппарат на встроенный лифт грузовика.
- Не превышайте максимально допустимую величину рабочего диапазона ± 100 мм.

3. ЭЛЕМЕНТЫ БЕЗОПАСНОСТИ КОНСТРУКЦИИ

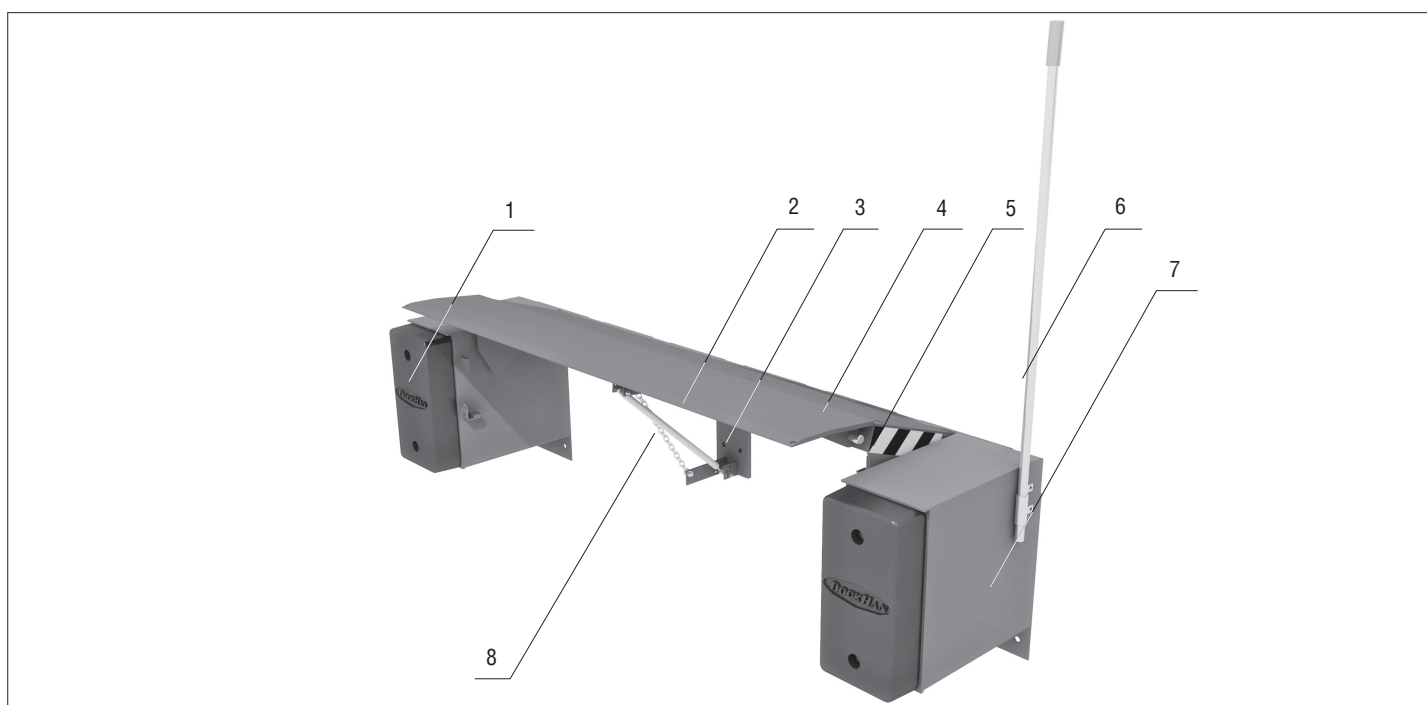


Верхний лист уравнильной платформы выполнен из чечевичного листа для обеспечения наилучшего сцепления колес погрузчика с крышкой платформы.



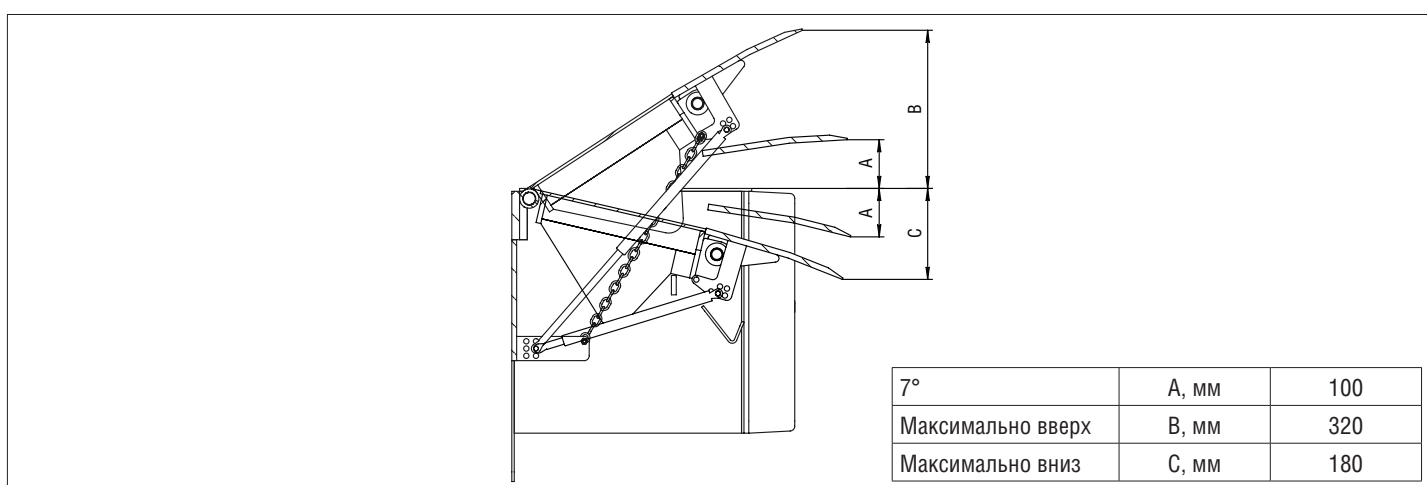
На боковые поверхности платформы нанесена черно-желтая маркировка, благодаря которой видно, что платформа находится выше уровня пандуса.

4. ОБЩИЙ ВИД



- | | | |
|---------------------|-----------------------------------|-------------------------|
| 1. Бампер резиновый | 4. Крышка платформы | 7. Правая и левая тумбы |
| 2. Аппарель | 5. Сигнальные черно-желтые полосы | 8. Пружина газовая |
| 3. Ферма | 6. Рычаг | |

Технические характеристики	
Грузоподъемность	6 000 кг (6 кН)
Максимальная точечная нагрузка	1,3 Н/мм ²
Класс очистки перед покраской	Sa 2
Толщина окрашиваемого слоя	60–90 мкм
Рабочий диапазон температур	-30...+50 °С



МАССА УРАВНИТЕЛЬНЫХ ПЛАТФОРМ

Параметры	Значение					
Артикул	MDLM516-(06)S	MDLM518-(06)S	MDLM520-(06)S	MDLM516-(06)E	MDLM518-(06)E	MDLM520-(06)E
Масса, кг	280	300	320	160	180	200

5. КОМПЛЕКТ ПОСТАВКИ

В комплект поставки входят:

1. Платформа уравнильная, 1 шт.
2. Паспорт, 1 шт.
3. Руководство по эксплуатации, 1 шт.

6. МОНТАЖ ИЗДЕЛИЯ

При монтаже выполняйте все действующие правила безопасности. Монтаж уравнильной платформы должен проводиться службой сервиса DoorHan или службой дилера, уполномоченного DoorHan.

Для монтажа уравнильной платформы в приямок или на пандус используйте вилочный погрузчик или подъемный кран.

Перед монтажом обязательно убедитесь:

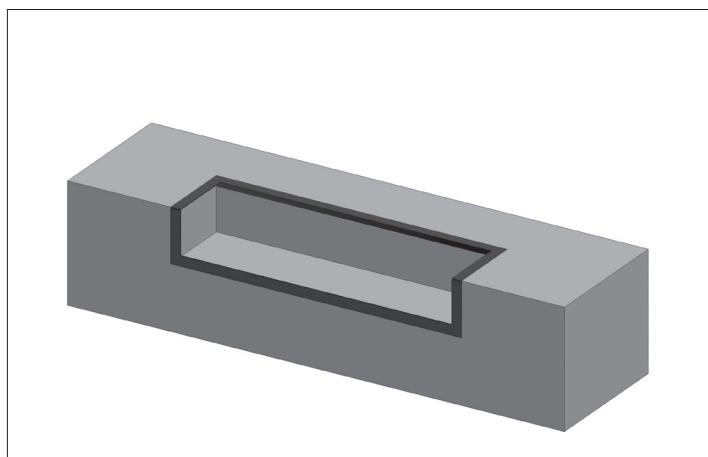
- соответствует пандус или приямок для монтажа уравнильной платформы;
- наличие необходимых закладных элементов (см. раздел «Приложения»).

6.1. РАЗГРУЗКА

Проверьте, не была ли повреждена уравнильная платформа при транспортировке. Всегда транспортируйте и храните уравнильную платформу в горизонтальном положении, не допускайте ее падения. Одновременно разгружайте только одну уравнильную платформу.

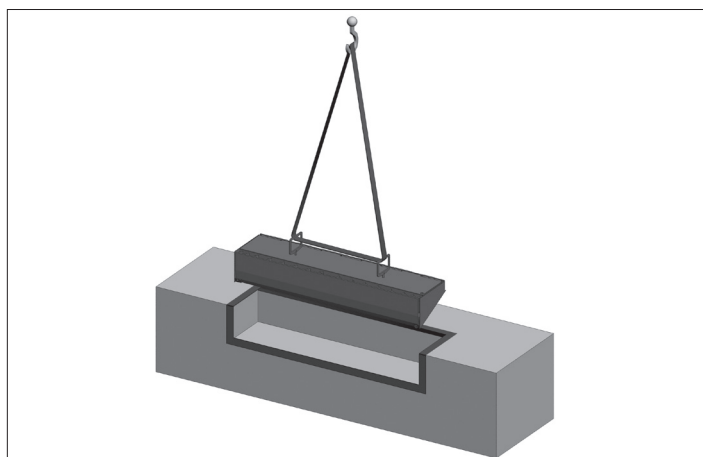
6.2. ВСТРОЕННЫЙ МОНТАЖ

1. Устанавливайте уравнильную платформу так, чтобы задние углы плотно прилегали к задней части приямка.
2. Зазор между уравнильной платформой и стенками приямка по бокам должен быть 10–15 мм.
3. Приварите уравнильную платформу, как показано на рис. 1а, г (см. стр. 6).
4. Установите анкерные болты на центральное крепление, как показано на рис. 1в (см. стр. 6).
5. Снимите транспортировочные болты, рис. 1б (см. стр. 6).



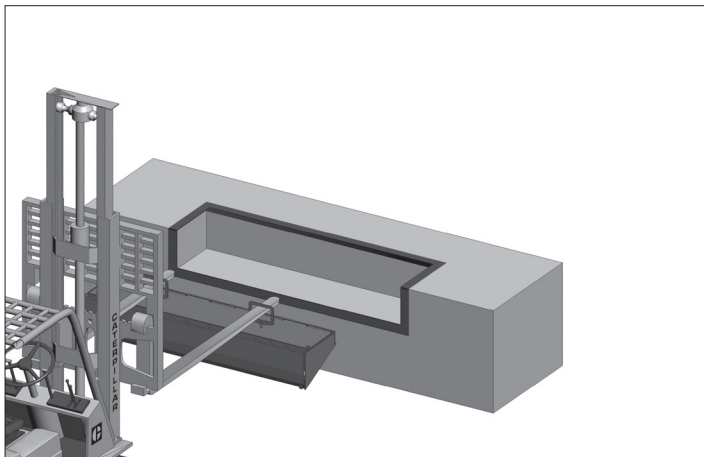
ПОДГОТОВКА ПРИЯМКА

Перед монтажом уравнильной платформы подготовьте приямок строго в соответствии с чертежами, которые предоставляет изготовитель. Все размеры, типы уравнильных платформ и приямков, а также рекомендации по выполнению приямков и пандусов приведены в разделе «Приложения».



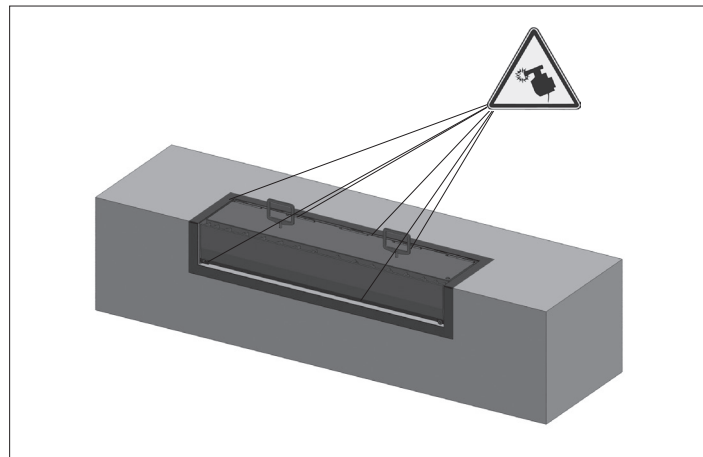
МОНТАЖ С ПОМОЩЬЮ ПОДЪЕМНОГО КРАНА

Заверните в отверстия, имеющиеся в уравнильной платформе грузоподъемные петли, входящие в комплект поставки. Используйте цепи или чалки соответствующей грузоподъемности для транспортировки платформы в проектное положение.



МОНТАЖ С ПОМОЩЬЮ ПОГРУЗЧИКА

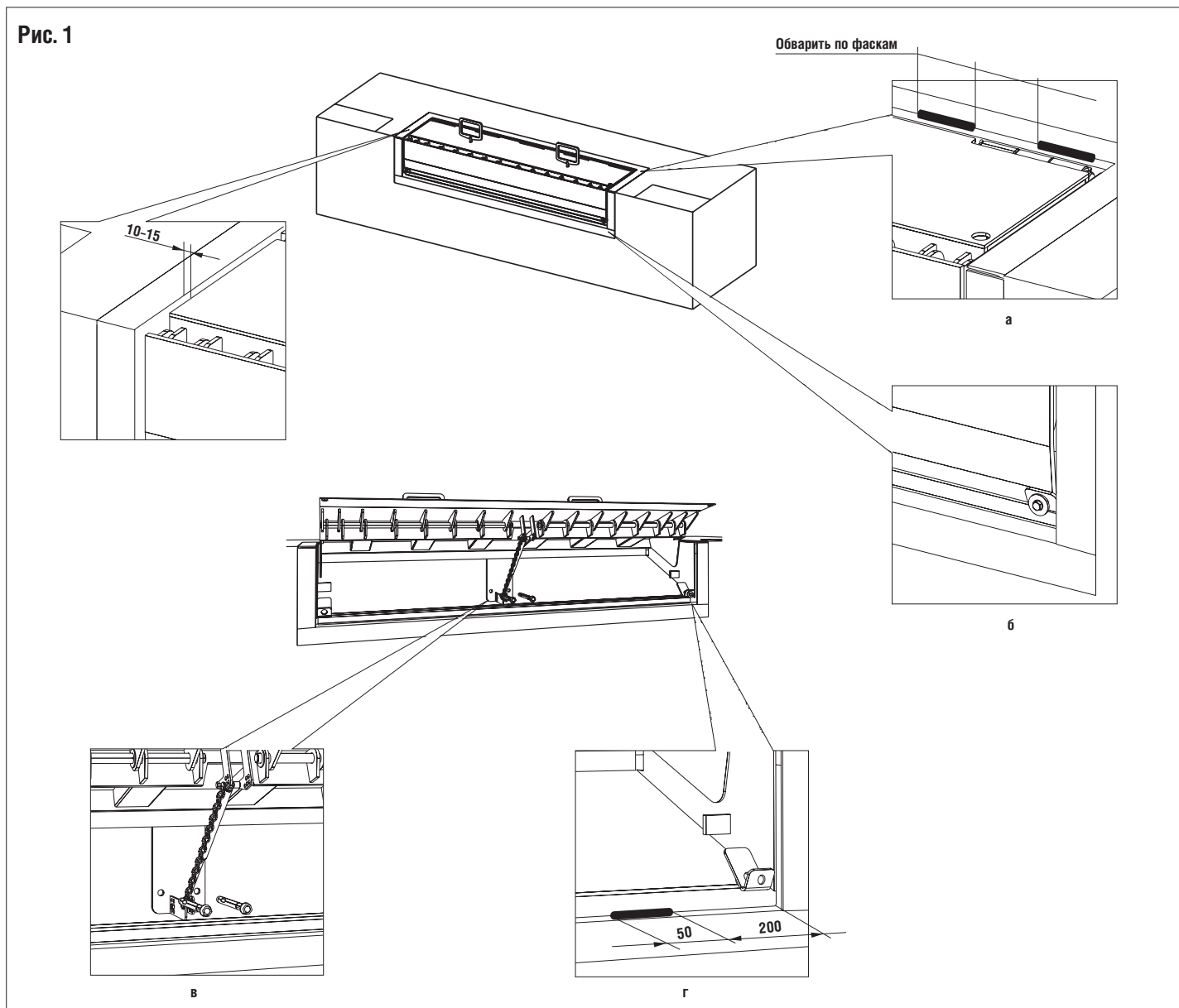
Заверните в отверстия, имеющиеся в уравнильной платформе грузоподъемные петли, входящие в комплект поставки. Переместите уравнильную платформу в проектное положение с помощью погрузчика, вставив вилы в петли.



УСТАНОВКА

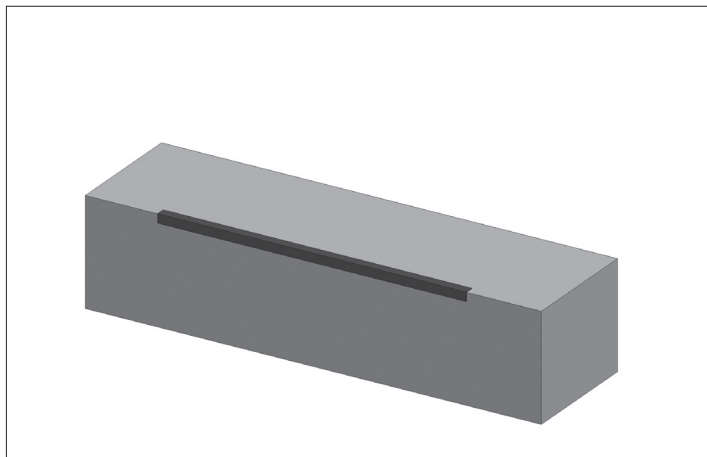
Зафиксируйте платформу при помощи электросварки и анкерных болтов, как показано на рис. 1а, в, г.

Рис. 1



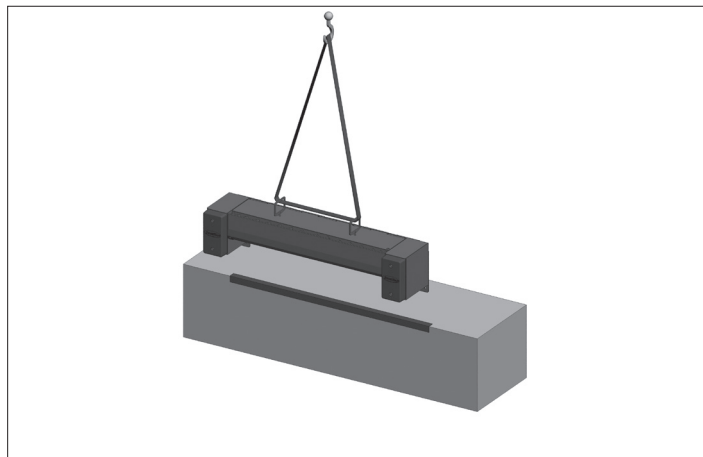
6.3. НАКЛАДНОЙ МОНТАЖ

1. Установите уравнительную платформу так, чтобы задняя верхняя часть плотно прилегала к закладному элементу пандуса.
2. Приварите уравнительную платформу, как показано на рис. 2а (см. стр. 8).
3. Установите анкерные болты на боковые тумбы и центральное крепление, как показано на рис. 2в, г (см. стр. 8).
4. Снимите транспортировочные болты, рис. 2б (см. стр. 8).



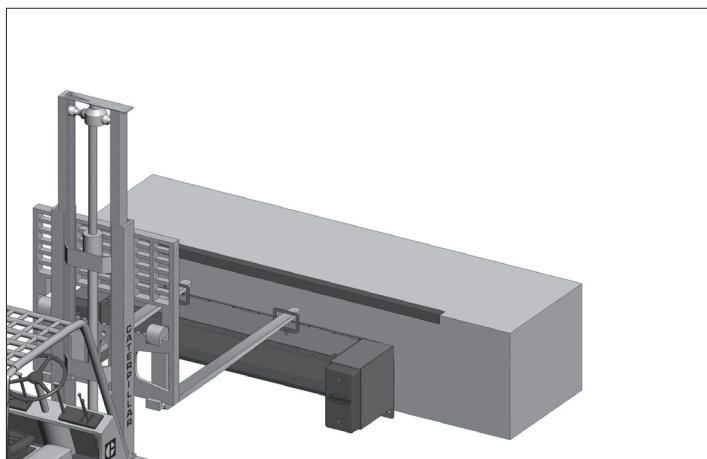
ПОДГОТОВКА ПАНДУСА

Перед монтажом уравнительной платформы подготовьте пандус строго в соответствии с чертежами, которые предоставляет изготовитель. Все размеры, типы уравнительных платформ и приямков, а также рекомендации по выполнению приямков и пандусов приведены в разделе «Приложения».



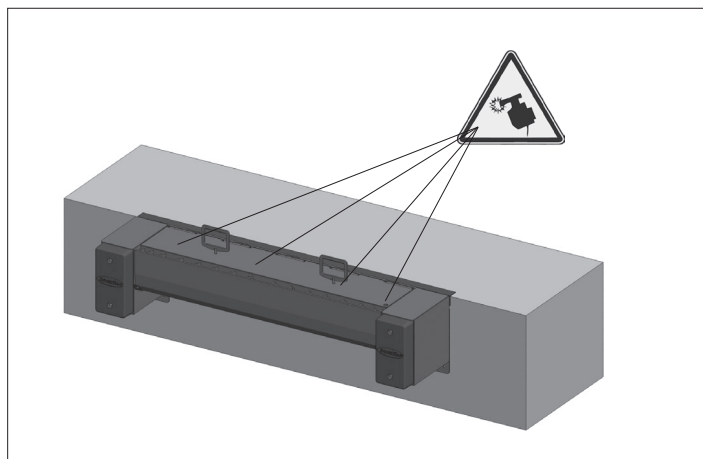
МОНТАЖ С ПОМОЩЬЮ ПОДЪЕМНОГО КРАНА

Заверните в отверстия, имеющиеся в платформе грузоподъемные петли, входящие в комплект поставки. Используйте цепи или чалки соответствующей грузоподъемности для транспортировки платформы в проектное положение.



МОНТАЖ С ПОМОЩЬЮ ПОГРУЗЧИКА

Заверните в отверстия, имеющиеся в уравнительной платформе грузоподъемные петли, входящие в комплект поставки. Переместите платформу в проектное положение с помощью погрузчика, вставив вилы в петли.

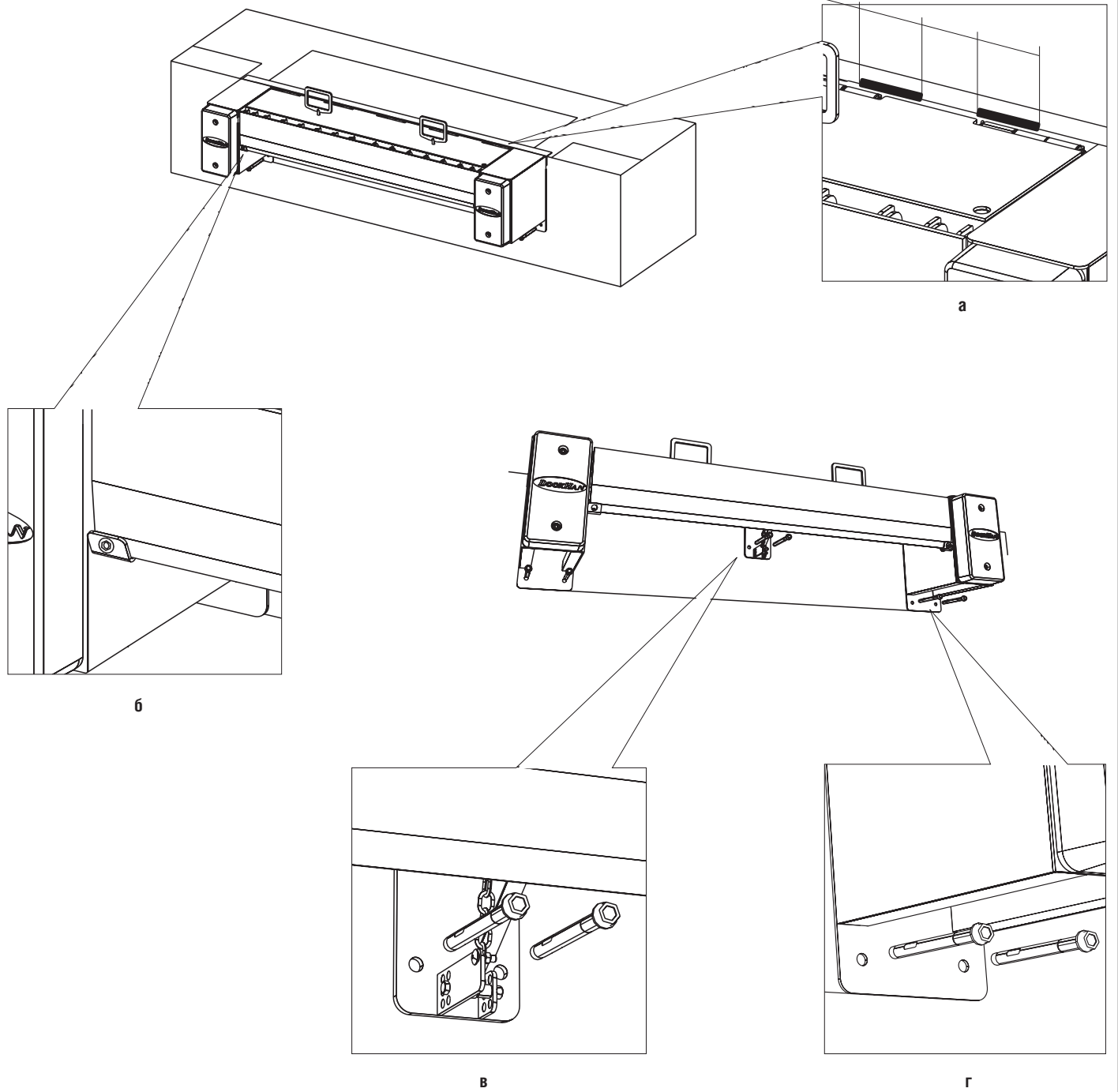


УСТАНОВКА

Зафиксируйте платформу при помощи электросварки и анкерных болтов, как показано на рис. 2а, в, г (см. стр. 8).

Рис. 2

Обварить по фаскам



7. ВВОД В ЭКСПЛУАТАЦИЮ

При управлении уравнительной платформой соблюдайте следующие правила:

- Не используйте уравнительную платформу, если в зоне работы находятся люди или посторонние предметы.
- Следите, чтобы аппарат лежал в кузове по всей ширине и заходила в кузов не менее чем на 100 мм.
- Не превышайте допустимую грузоподъемность (грузоподъемность соответствует общему весу погрузчика с грузом и водителем).
- Категорически запрещается поднимать крышку уравнительной платформы с лежащим на ней грузом.
- После проведения работ незамедлительно переведите уравнительную платформу в нерабочее (парковочное) положение.
- Погрузчикам запрещается передвигаться по уравнительной платформе со скоростью более 5 км/ч.

Установите автомобиль с открытым кузовом напротив уравнительной платформы так, чтобы он упирался в резиновые бамперы. Зафиксируйте колеса автомобиля для избежания нежелательных отъездов.

Поднимите крышку платформы, используя рычаг. При этом аппарат откроется автоматически. Плавно опустите аппарат в кузов автомобиля. Убедитесь, что аппарат лежит в кузове не менее чем на 100 мм.

После погрузки/разгрузки необходимо вернуть уравнительную платформу в парковочное положение. Для этого поднимите крышку платформы. Аппарат, поднимаясь вместе с платформой, закроется автоматически. Установите уравнительную платформу в парковочное положение.

8. ТЕХНИЧЕСКОЕ ОБСЛУЖИВАНИЕ

Во время технического обслуживания необходимо проверить:

1. Возможность восприятия сигнальной черно-желтой полосы справа и слева.
2. Состояние сварочных швов, несущих профилей, муфт, валов несущей конструкции.

Регламент технического обслуживания

Виды работ	Работа	Периодичность
Проверка общего состояния уравнительной платформы	Визуальный осмотр: <ul style="list-style-type: none"> • состояние сварочных швов • состояние профилей усиления • наличие ржавчины 	1 раз в 6 месяцев (чаще при необходимости)
Смазка шарниров	Смазка (Литол-24)	1 раз в 6 месяцев (чаще при необходимости)

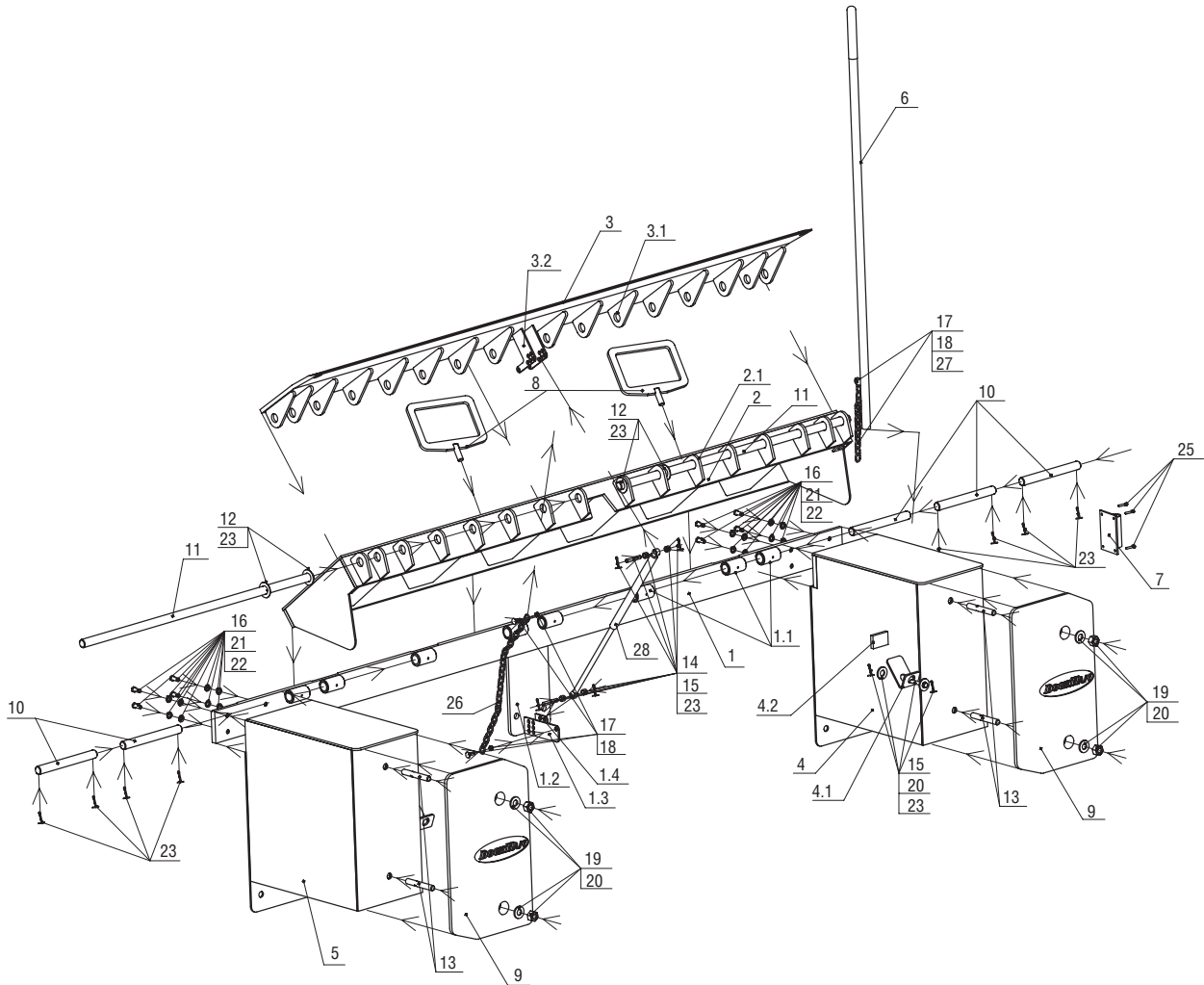
9. НЕИСПРАВНОСТИ И СПОСОБЫ ИХ УСТРАНЕНИЯ

Неисправность	Вероятная причина	Способ устранения
Платформа не поднимается	<ul style="list-style-type: none"> • На платформе лежит груз • Неисправна газовая пружина 	<ul style="list-style-type: none"> • Уберите груз с платформы • Замените пружину
Платформа не поднимается на требуемую высоту	Попал посторонний предмет или задние шарниры без смазки	Удалите посторонний предмет, смажьте проушины, отрегулируйте пружины подъема платформы
Аппарат не открывается	<ul style="list-style-type: none"> • Загрязнены передние проушины • Порвалась цепь 	<ul style="list-style-type: none"> • Очистите передние проушины, нанесите смазку Литол-24 • Замените цепь

ПРИЛОЖЕНИЯ

МЕХАНИЧЕСКАЯ УРАВНИТЕЛЬНАЯ ПЛАТФОРМА «МИНИДОК» ПОДВЕСНОГО ТИПА, МОДЕЛЬ MDLMS

Составные части

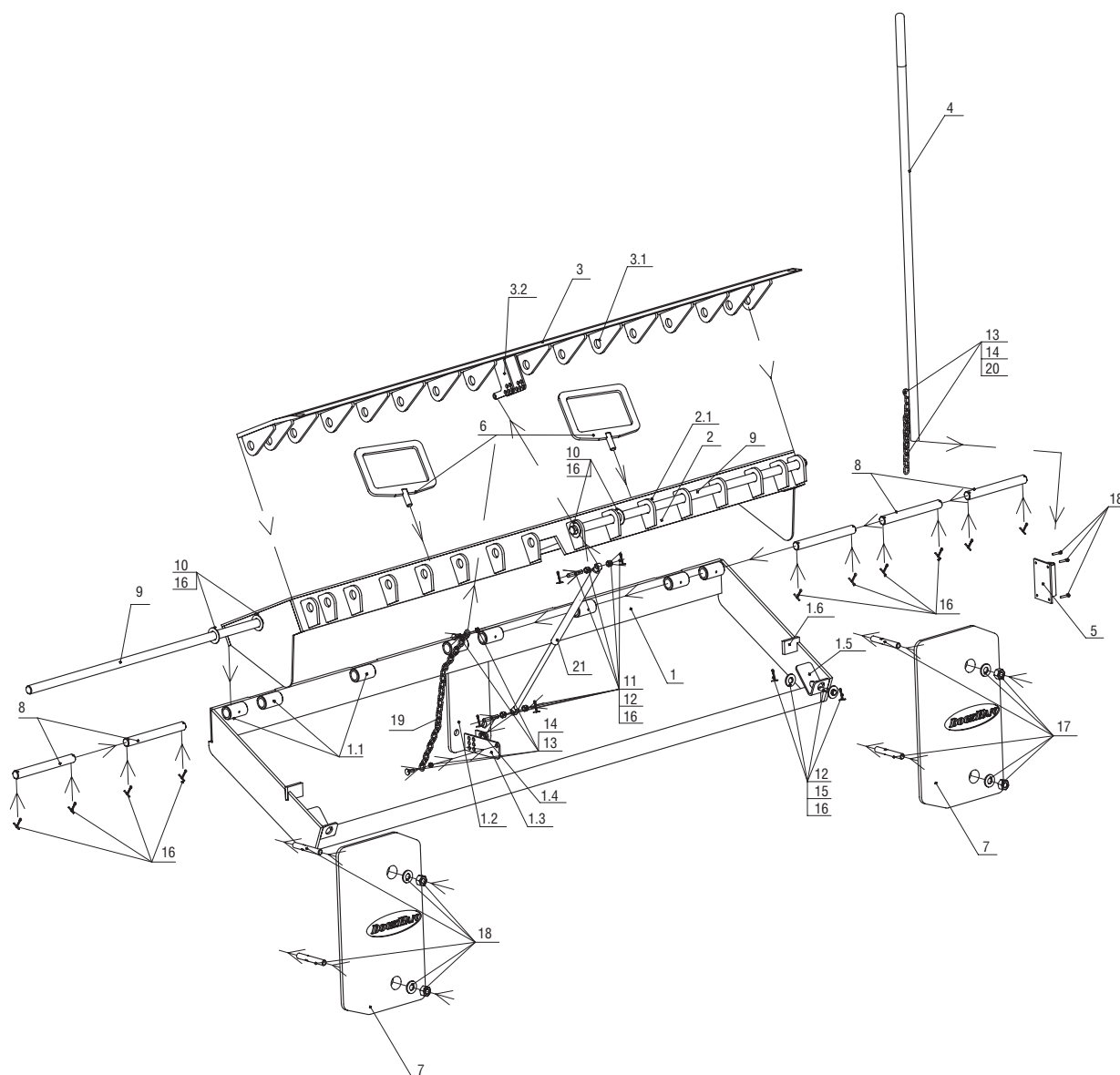


№	Наименование	MDLM516S	MDLM518S	MDLM520S
1	Ферма в сборе	MDLM-16.1	MDLM-18.1	MDLM-20.1
1.1	Втулка 27×40×69	HDLHL02.102	HDLHL02.102	HDLHL02.102
1.2	Центральное крепление	MDLM-2.101	MDLM-2.101	MDLM-2.101
1.3	Планка 1	MDLM-2.102	MDLM-2.102	MDLM-2.102
1.4	Планка 2	MDLM-2.103	MDLM-2.103	MDLM-2.103
2	Платформа	MDLM-16.2	MDLM-18.2	MDLM-2.2
2.1	Петля платформы	MDLM-2.212	MDLM-2.212	MDLM-2.212
3	Аппарель в сборе 300 мм	MDLM-16.3	MDLM-18.3	MDLM-2.3
3.1	Петля платформы модернизированная	HDLHL02.205-1	HDLHL02.205-1	HDLHL02.205-1
3.2	Проушина	MDLM-2302	MDLM-2302	MDLM-2302
4	Тумба правая	MDLM-2.4	MDLM-2.4	MDLM-2.4
4.1	Упор тумбы	MDLM-2.404	MDLM-2.404	MDLM-2.404
4.2	Лист стальной г/к 10 мм (60×40 мм)	METL03	METL03	METL03
5	Тумба левая	MDLM-2.5	MDLM-2.5	MDLM-2.5
6	Рычаг	MDLM-2.6	MDLM-2.6	MDLM-2.6
7	Ножны	MDLM-2.44	MDLM-2.302	MDLM-2.302
8	Скоба монтажная в сборе	HDLHL13	HDLHL13	HDLHL13
9	Бампер резиновый 500×250×100 без анкерных болтов	OE06BA	OE06BA	OE06BA
10	Ось подъема платформы	HDLHLD01	HDLHLD01	HDLHLD01
11	Ось аппарели	HDLHL_B16 D02	HDLHL_B20D02	HDLHL_B18D02

№	Наименование	MDLM516S	MDLM518S	MDLM520S
12	Шайба	HDLHLD05	HDLHLD05	HDLHLD05
13	Шпилька	MDLM-2.01	MDLM-2.01	MDLM-2.01
14	Врулка	MDLM-2.01	MDLM-2.02	MDLM-2.02
15	Ось пружины	MDLM-2.03	MDLM-2.03	MDLM-2.03
16	Болт M10×25 под ключ 14 с полной резьбой	DLM0104-1	DLM0104-1	DLM0104-1
17	Болт M8×30 с полной резьбой	DLM0130	DLM0130	DLM0130
18	Гайка M8 самоконтрящаяся	DHM0229	DHM0229	DHM0229
19	Гайка M16	DHM0203	DHM0203	DHM0203
20	Шайба 16×30	DHM0310	DHM0310	DHM0310
21	Шайба 10×20	DHM0302	DHM0302	DHM0302
22	Шайба 10 гройверния	DHM0308	DHM0308	DHM0308
23	Шплинт 4,0×40	DHM0401	DHM0401	DHM0401
24	Болт анкерный 16×300 (в комплекте)	DHM0151	DHM0151	DHM0151
25	Саморез 6,3×25 мм по металлу (в комплекте)	14019	4019	4019
26	Цепь ручного привода L = 500 мм.	25020-1	25020-1	25020-1
27	Цепь ручного привода L = 1000 мм.	25020-1	25020-1	25020-1
28	Пружина газовая 01625	01625064/900N	01625064/1050N	01625064/1200N

МЕХАНИЧЕСКАЯ УРАВНИТЕЛЬНАЯ ПЛАТФОРМА «МИНИДОК» ВСТРОЕННОГО ТИПА, МОДЕЛЬ MDLME

Составные части



№	Наименование	MDLM516E	MDLM518E	MDLM520E
1	Ферма в сборе	MDLM-16.1E	MDLM-18.1E	MDLM-20.1E
1.1	Втулка 27×40×69	HDLHL02.102	HDLHL02.102	HDLHL02.102
1.2	Центральное крепление	MDLM-2.101	MDLM-2.101	MDLM-2.101
1.3	Планка 1	MDLM-2.102	MDLM-2.102	MDLM-2.102
1.4	Планка 2	MDLM-2.103	MDLM-2.103	MDLM-2.103
1.5	Упор тумбы	MDLM-2.404	MDLM-2.404	MDLM-2.404
1.6	Лист стальной г/к 10 мм (60×40 мм)	METL03	METL03	METL03
2	Платформа	MDLM-16.2	MDLM-18.2	MDLM-2.2
2.1	Петля платформы	MDLM-2.212	MDLM-2.212	MDLM-2.212
3	Аппарель в сборе 300 мм	MDLM-16.3	MDLM-18.3	MDLM-2.3
3.1	Петля платформы модернизированная	HDLHL02.205-1	HDLHL02.205-1	HDLHL02.205-1
3.2	Прушина	MDLM-2.302	MDLM-2.302	MDLM-2.302
4	Рычаг	MDLM-2.6	MDLM-2.6	MDLM-2.6
5	Ножны	MDLM-244	MDLM-2.302	MDLM-2.302
6	Скоба монтажная в сборе	HDLHL13	HDLHL13	HDLHL13
7	Бампер резиновый 500×250×100 без анкерных болтов (в комплекте)	OE06 BA	OE06 BA	OE06BA

№	Наименование	MDLM516E	MDLM518E	MDLM520E
8	Ось подъема платформы	HDLHLD01	HDLHLD01	HDLHLD01
9	Ось аппарели	HDLHL_B16D02	HDLHL_B20D02	HDLHL_B18D02
10	Шайба	HDLHLD05	HDLHLD05	HDLHLD05
11	Втулка	MDLM-2.01	MDLM-2.02	MDLM-2.02
12	Ось пружины	MDLM-2.03	MDLM-2.03	MDLM-2.03
13	Болт М8×30 с полной резьбой	DLM0130	DLM0130	DLM0130
14	Гайка М8 самоконтрящаяся	DHM0229	DHM0229	DHM0229
15	Шайба 16×30	DHM0310	DHM0310	DHM0310
16	Шплинт 4,0×40	DHM0401	DHM0401	DHM0401
17	Болт анкерный 16×300 (в комплекте)	DHM0151	DHM0151	DHM0151
18	Саморез 6,3×25 мм по металлу (в комплекте)	14019	4019	4019
19	Цепь ручного привода L = 500 мм.	25020-1	25020-1	25020-1
20	Цепь ручного привода L = 1000 мм.	25020-1	25020-1	25020-1
21	Пружина газовая 01625	01625064/900N	01625064/1050N	01625064/1200N

МЕХАНИЧЕСКАЯ УРАВНИТЕЛЬНАЯ ПЛАТФОРМА «МИНИДОК» ВСТРОЕННОГО ТИПА, МОДЕЛЬ MDLME

Габаритные размеры

На данном эскизе изображена механическая уравнительная платформа "Минидок" встроенного типа длиной 500мм шириной 1600мм и высотой 355мм (артикул MDLM516-(06)E)

Модель уравнительной платформы MDLME

Артикул ур. платформы	Размер ур. платформы (длина x ширина), мм	L, мм	W, мм	H, мм
MDLM516-(06)E	500x1600	480	1600	355
MDLM518-(06)E	500x1800	480	1800	355
MDLM520-(06)E	500x2000	480	2000	355

Для получения более подробной информации обращайтесь в компанию "DoorHan"

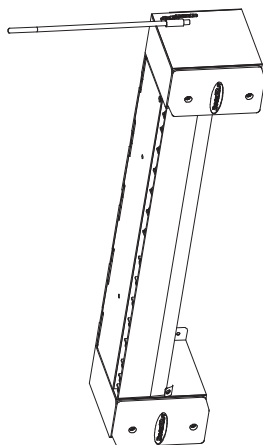
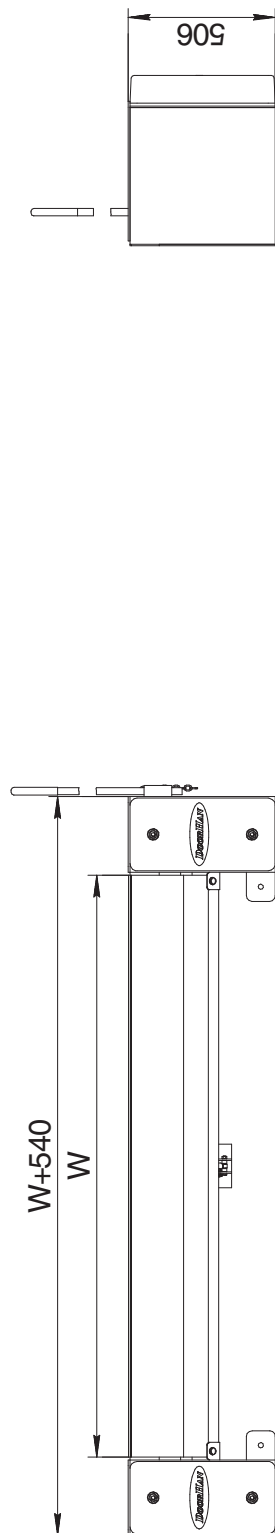
Модель уравнительной платформы MDLME		Лит.	Масса	Масштаб
Изм. Лист	№ докум.	Подп.	Дата	
Разраб.				
Проб.				
Текст.				
Нормир.				
Утв.				
Механическая уравнительная платформа "Минидок" встроенного типа		Лист	Листов	1
		DOORHAN®		

МЕХАНИЧЕСКАЯ УРАВНИТЕЛЬНАЯ ПЛАТФОРМА «МИНИДОК» ПОДВЕСНОГО ТИПА, МОДЕЛЬ MDLMS

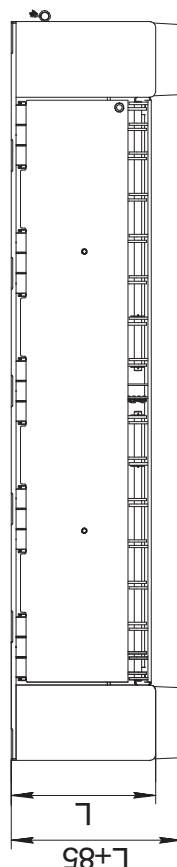
Габаритные размеры

Модель уравнительной платформы MDLMS

На данном эскизе изображена механическая уравнительная платформа "Минидок" подвешенного типа длиной 500мм шириной 2000мм и высотой 506мм (артикул MDLM520-(06)S)



Артикул ур.платформы	Размер ур. платформ (длина x ширина), мм	L, мм	W, мм	H, мм
MDLM516-(06)S	500x1600	500	1600	506
MDLM518-(06)S	500x1800	500	1800	506
MDLM520-(06)S	500x2000	500	2000	506



Для получения более подробной информации обращайтесь в компанию "DoorHan"

Изм. лист	№ докум.	Подп.	Дата	Лист	Масса	Масштаб
Разраб.						
Проб.						
Техинж.				Лист		Листов 1
Исполн.						
Утв.						
Модель уравнительной платформы MDLMS				Механическая уравнительная платформа «Минидок» подвешенного типа		
DoorHan®						

МЕХАНИЧЕСКАЯ УРАВНИТЕЛЬНАЯ ПЛАТФОРМА «МИНИДОК» ВСТРОЕННОГО ТИПА, МОДЕЛЬ MDLME

Схема подготовки приямка и установки закладных элементов

На данном эскизе изображена схема подготовки приямка и установки закладных элементов для механической уравнительной платформы "Минидок" встроенного типа длиной 500мм шириной 2000мм и высотой 355мм (артикул MDLM520-(06)E)

Артикул ур. платформ	Размер ур. платформ (длина x ширина), мм	L, мм	W, мм	H, мм
MDLM516-(06)E	500x1600	500	1650	360
MDLM518-(06)E	500x1800	500	1850	360
MDLM520-(06)E	500x2000	500	2050	360

1. Необходимо обеспечить поверхность для установки резиновых бамперов (см. раздел опционное оборудование). Для получения более подробной информации обращайтесь в компанию "DoorHan"

Модель уравнительной платформы MDLME

с.м. прим.п. 1

Вид 1: арматура $\phi 16$ мм шаг 300 мм, уголок 100x100x7 мм

Вид 2: арматура $\phi 16$ мм шаг 300 мм, уголок 75x75x5 мм

Вид 3: арматура $\phi 16$ мм шаг 300 мм, уголок 75x75x5 мм

Вид 4: арматура $\phi 16$ мм шаг 300 мм, уголок 75x75x5 мм

Вид 1: арматура $\phi 16$ мм шаг 300 мм, уголок 100x100x7 мм

Вид 2: арматура $\phi 16$ мм шаг 300 мм, уголок 75x75x5 мм

Вид 3: арматура $\phi 16$ мм шаг 300 мм, уголок 75x75x5 мм

Вид 4: арматура $\phi 16$ мм шаг 300 мм, уголок 75x75x5 мм

Модель уравнительной платформы MDLME

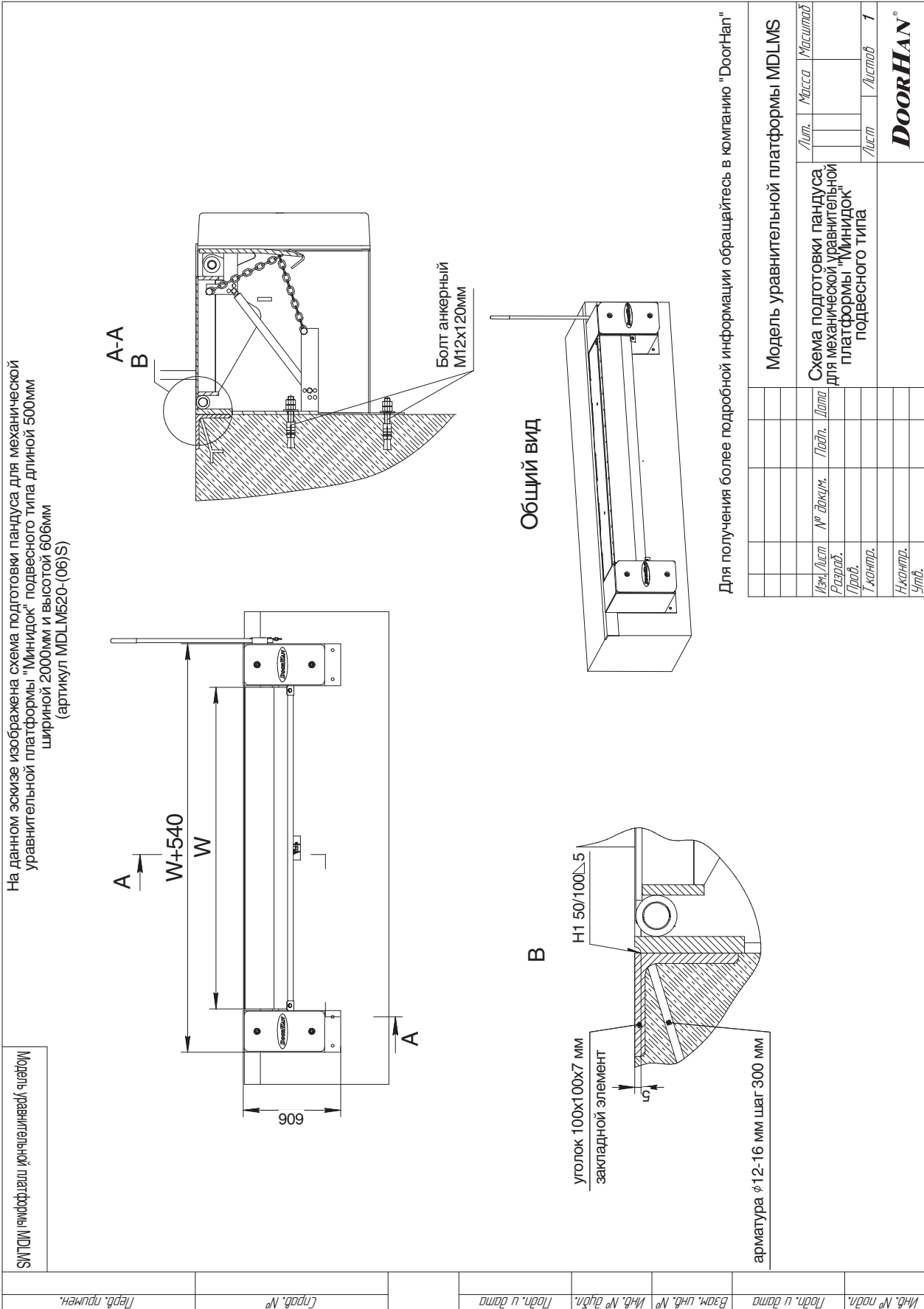
Схема подготовки приямка и установки закладных элементов для механической уравнительной платформы "Минидок" встроенного типа

Имя листа	№ докум.	Лист	Дата	Масса	Масштаб
Разраб.					
Проект.					
Исполн.					
Нач.проект.					
Утв.					

DOORHAN®

МЕХАНИЧЕСКАЯ УРАВНИТЕЛЬНАЯ ПЛАТФОРМА «МИНИДОК» ПОДВЕСНОГО ТИПА, МОДЕЛЬ MDLMS

Схема подготовки пандуса и установки закладных элементов



DoorHAN[®]

Компания DoorHan благодарит вас за приобретение нашей продукции.
Мы надеемся, что вы останетесь довольны качеством данного изделия.

По вопросам приобретения, дистрибьюции и технического обслуживания
обращайтесь в офисы региональных представителей или центральный
офис компании по адресу:

ГК DoorHan
Россия, 143002, Московская обл., Одинцовский р-н,
с. Акулово, ул. Новая, д. 120
Тел.: +7 495 933-24-00
E-mail: info@doorhan.ru
www.doorhan.ru